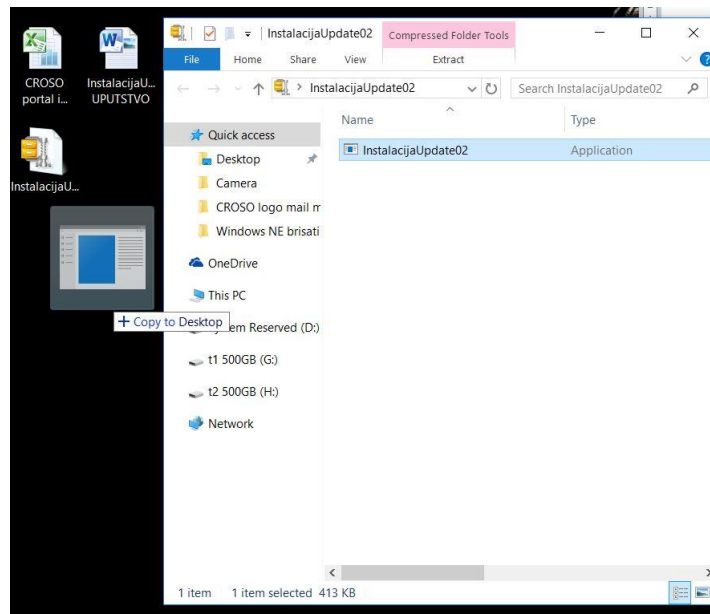


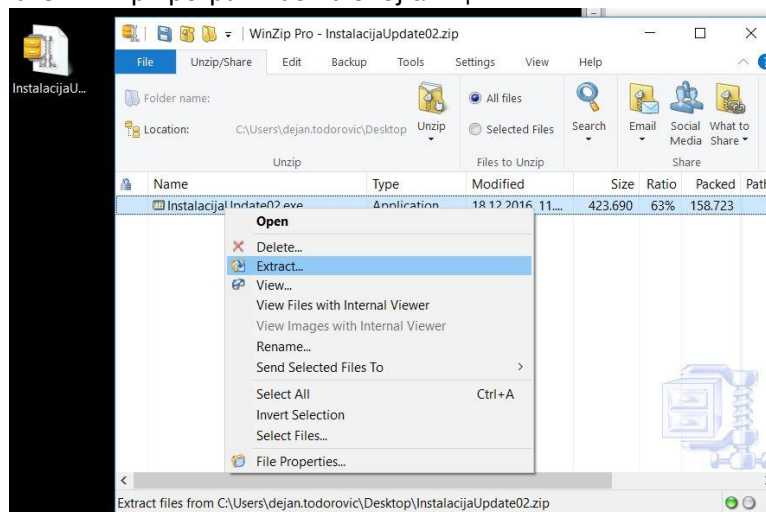
Корисничко упутство за ажурирање Апликација за Обвезнике, Извршитеље и Инспекторе од 18.12.2016. године

Молимо кориснике Апликација за Обвезнике, Извршитеље и Инспекторе да за неометан даљи рад ураде следеће:

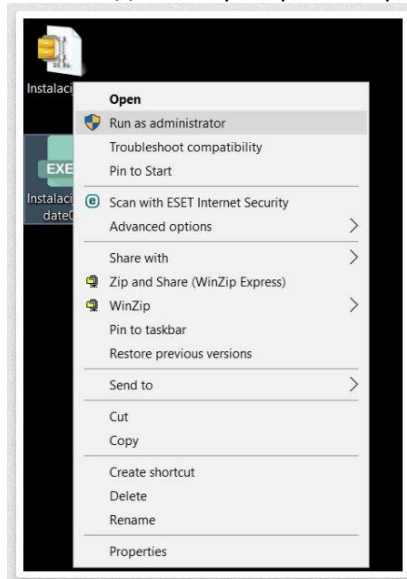
1. Фајл **InstalacijaUpdate02.zip** прузмите [овде](#), отпакујте га и снимите превлачењем на Десктоп или Вама познату локацију као на слици



или превлачењем ако имате WinZip програм као на овој слици



2. Покрените фајл **InstalacijaUpdate02.exe** као Администратор Вашег рачунара као на слици



3. Ажурирање се врши у позадини у року од једне секунде (на екрану ће се појавити и затворити црни прозор-СМД) односно нећете видети на екрану никакве промене нити поруке те одмах наставите са радом у Апликацијама за Обвезнике, Извршитеље и Инспекторе према Упутствима са нашег сајта <http://www.croso.gov.rs/cir/eUputstva/index.php> .

4. Наставите са радом у Апликацијама за Обвезнике, Извршитеље и Инспекторе према Упутствима са нашег сајта <http://www.croso.gov.rs/cir/eUputstva/index.php> .

Хвала на пажњи,

Техничка подршка Централног регистра

011/2856005, 2856006

www.CROSO.gov.rs